

Le Sundgau est une terre de prédilection pour la pratique du VTT. Des milieux très variés permettent de proposer des circuits familiaux et sportifs. Au sud, le Jura Alsacien, partie montagneuse du Sundgau, présente un relief contrasté qui ravira les vététistes confirmés avides de sensations et de dénivelés. A l'inverse, les vallées de l'ill et de la Largue feront le bonheur des familles avec des parcours adaptés et agréables. **Ce domaine VTT est labellisé par la fédération française de cyclotourisme.**

Des topoguides et une carte détaillée des 33 circuits sont disponibles à l'Office de Tourisme du Sundgau à Altkirch ou Ferrette. Demandez-les au 03 89 08 23 88, ils pourront directement vous être envoyés !

## LES PRESTATAIRES VTT

### Location et réparation de vélo

- **Cycles Diebolt**  
21 rue de Bettendorf-68560 HIRSINGUE - Tél. +33 (0)3 89 40 55 50
- **Ferrette Motocycles**  
3 route de Lucelle-68480 FERRETTE - Tél. +33 (0)3 89 40 46 22

### Réparation de vélo dans le Sundgau

- **Sundgau Deux Roues**  
ZI Nord av. 8ème Hussards-68130 ALTKIRCH - Tél. +33 (0)3 89 40 19 19
- **Garage Christen**  
23 rue de Belfort 68210-DANNEMARIE - Tél. +33 (0)3 89 25 00 33
- **Cycles Gross**  
24 rue De L. de Tassigny-68560 HIRSINGUE - Tél. +33 (0)3 89 40 50 28
- **Sport 2000**  
4, rue Sainte Barbe-68130 ALTKIRCH - Tél. +33(0)3 89 89 18 88

### Accompagnateur

Vous souhaitez organiser un week-end ou une journée VTT dans le Sundgau, contactez notre guide qui saura vous organiser vos sorties et vous prodiguer des conseils adaptés et personnalisés.

- **Office de Tourisme du Sundgau**  
Tél : 03 89 08 23 88 - Port : 06 79 66 91 33  
vianney.muller@sundgau-sudalsace.fr

### Les manifestations VTT populaires

De nombreux clubs organisent chaque année, en saison, le dimanche, des randonnées vtt populaires où sont proposés plusieurs parcours variés, familiaux et très conviviaux agrémentés de copieux ravitaillements. Retrouvez toutes les dates précises de ces manifestations sur notre site [www.sundgau-sudalsace.fr](http://www.sundgau-sudalsace.fr).

## OFFICE DE TOURISME DU SUNDGAU SUD ALSACE

**Bureau d'information touristique d'Altkirch**  
Place Xavier Jourdain 68130 ALTKIRCH  
Tél et Fax : +33(0)3 89 40 02 90

**Bureau d'Information touristique de Ferrette**  
3A, Route de Lucelle 68480 FERRETTE  
Tél : +33(0)3 89 08 23 88 - Fax : +33(0)3 89 40 33 84

**Bureau d'Information touristique de Dannemarie**  
Porte d'Alsace  
7 rue de Bâle 68210 DANNEMARIE  
Tél : +33(0)3 89 07 24 24 - Fax : +33(0)3 89 07 29 40  
info@sundgau-sudalsace.fr  
www.sundgau-sudalsace.fr



Fonds européen agricole pour le développement rural : Europe investit dans les zones rurales

Ce projet a été porté et réalisé par la Communauté de Communes du Canton de Hirsingue en partenariat avec :



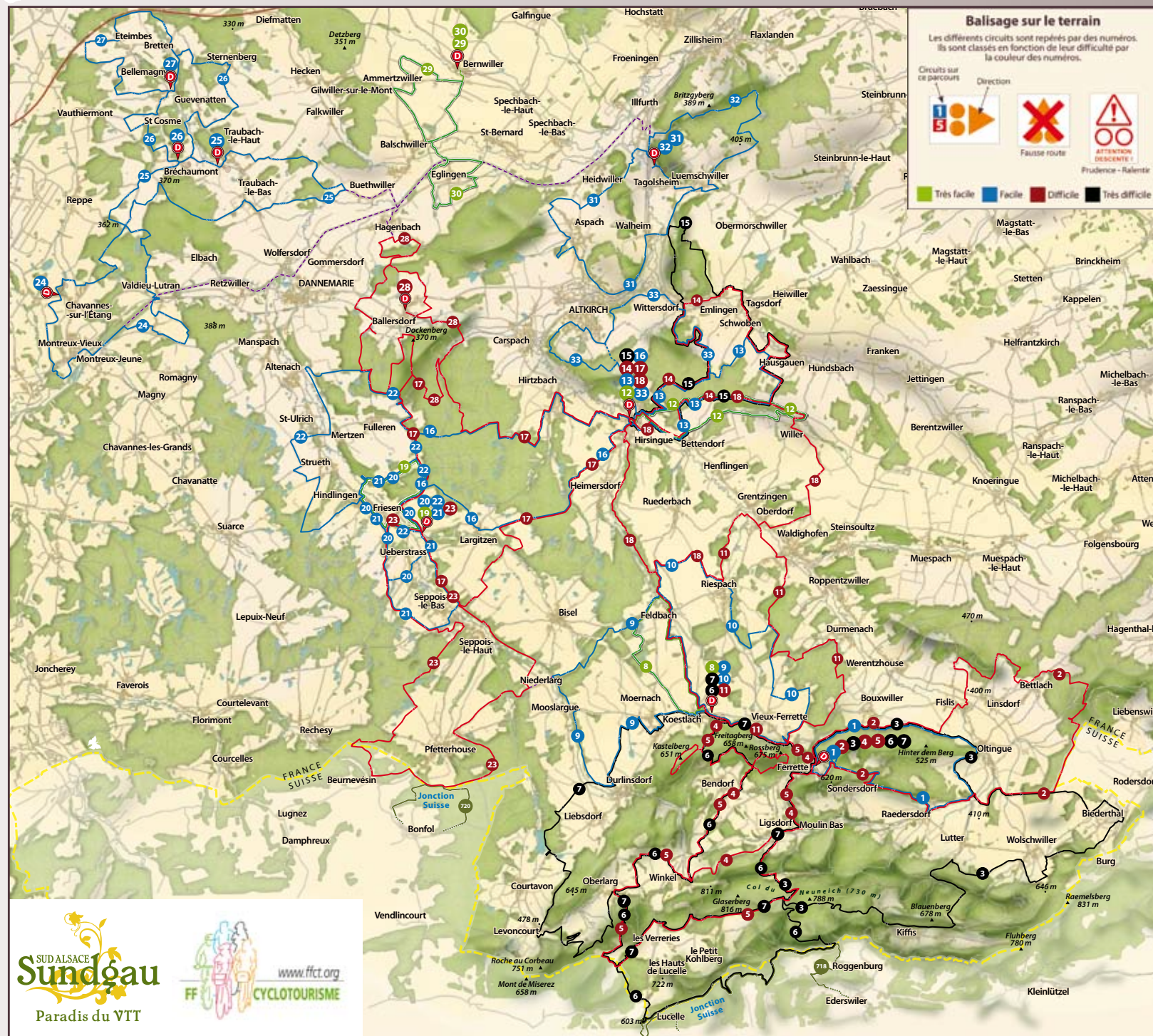
Création [www.studio-abracadabra.fr](http://www.studio-abracadabra.fr) - Crédits Photos : VCI Winkel, Marc GLOTZ.

33 CIRCUITS VTT BALISÉS - 700 KM DE BONHEUR

DOMAINE VTT  
DU SUNDGAU  
SUD ALSACE



| N°   | Circuits                              | Distance | Dénivelé |
|--|---------------------------------------|----------|----------|
| <b>Au départ de l'Office de Tourisme de Ferrette</b> |                                       |          |          |
| 1  | Le tour du Bergwald                   | 16,5 km  | 165 m    |
| 2  | La haute vallée de l'Ill              | 30 km    | 520 m    |
| 3  | Au cœur du Jura Alsacien              | 40 km    | 820 m    |
| 4  | Le tour du Rossberg                   | 20 km    | 460 m    |
| 5  | Aux pays des sources                  | 35 km    | 860 m    |
| 6  | Sur les traces de l'abbaye de Lucelle | 42 km    | 1150 m   |
| 7  | Le circuit des deux châteaux          | 42,5 km  | 925 m    |
| <b>Au départ de l'entrée du village de Koestlach</b> |                                       |          |          |
| 8  | Le chemin de St Jacques               | 10,5 km  | 100 m    |
| 9  | Circuit du Grumbach                   | 22 km    | 280 m    |
| 10   | Les contreforts du Jura               | 20 km    | 215 m    |
| 11   | La vallée de l'Ill                    | 28 km    | 420 m    |
| <b>Au départ du complexe sportif de Hirsingue</b>    |                                       |          |          |
| 12   | Le circuit du willerbach              | 11 km    | 125 m    |
| 13   | La voie romaine                       | 16,5 km  | 235 m    |
| 14   | La vallée du Thalbach                 | 26 km    | 360 m    |
| 15   | La forêt du Talrain                   | 30,5 km  | 530 m    |
| 16   | Au pays des étangs                    | 22 km    | 280 m    |
| 17   | Le village disparu de Rossburn        | 35 km    | 460 m    |
| 18   | Le circuit du Feldbach                | 26 km    | 330 m    |
| 33   | Le tour du Buergerwald                | 20 km    | 340 m    |
| <b>Au départ du Bike Park de Friesen</b>             |                                       |          |          |
| 19   | Le tour des cigognes                  | 9 km     | 130 m    |
| 20   | Au fil de la Largue                   | 11,5 km  | 180 m    |
| 21   | Le circuit du pèlerinage              | 15,5 km  | 210 m    |
| 22   | La vallée de la Largue                | 22 km    | 260 m    |
| 23   | La borne des 3 puissances             | 31 km    | 380 m    |
| <b>Au départ du secteur de la Porte d'Alsace</b>     |                                       |          |          |
| 24   | La Porte d'Alsace                     | 19,5 km  | 125 m    |
| 25   | Les deux Traubach                     | 20 km    | 190 m    |
| 26   | Le vallon du Traubach                 | 15 km    | 215 m    |
| 27   | Le vallon du Steinbach                | 11 km    | 153 m    |
| 28   | Le tour de Ballersdorf                | 25 km    | 365 m    |
| 29   | Sur les traces de JJ Henner           | 10 km    | 60 m     |
| 30   | Autour d'Eglingen                     | 6,5 km   | 56 m     |
| <b>Au départ de la piscine de Tagolsheim</b>         |                                       |          |          |
| 31   | Le Tour du Rebberg                    | 16,5 km  | 260 m    |
| 32   | Le circuit du Grand Canon             | 13,5 km  | 300 m    |



Vous recherchez un hébergement pour découvrir le Sundgau en VTT sur un week-end ou plusieurs jours, contactez l'Office de Tourisme au 03 89 40 02 90 ou trouvez directement votre hébergement sur notre site internet : [www.sundgau-sudalsace.fr](http://www.sundgau-sudalsace.fr)

Des week-ends VTT accompagnés sont proposés par notre guide, accompagnateur en montagne. Consultez ses offres sur [www.sundgau-sudalsace.fr](http://www.sundgau-sudalsace.fr)

Vous avez rencontré un problème d'orientation suite à un balilage défectueux ? Une situation à risque à cause d'un chemin dégradé ou dangereux ?

Merci de contacter l'Office de Tourisme du Sundgau au 03 89 08 23 88 pour faire part de vos remarques.